

**PROCEDURE DE TANSFERT D'OFFICE DANS LE DOMAINE
PUBLIC COMMUNAL DES VOIES ET DEPENDANCES DES VOIES
DU LOTISSEMENT
« LES JARDINS D'ANTHEMIS »**

Articles L 318-3 et R 318-10 du code de l'urbanisme

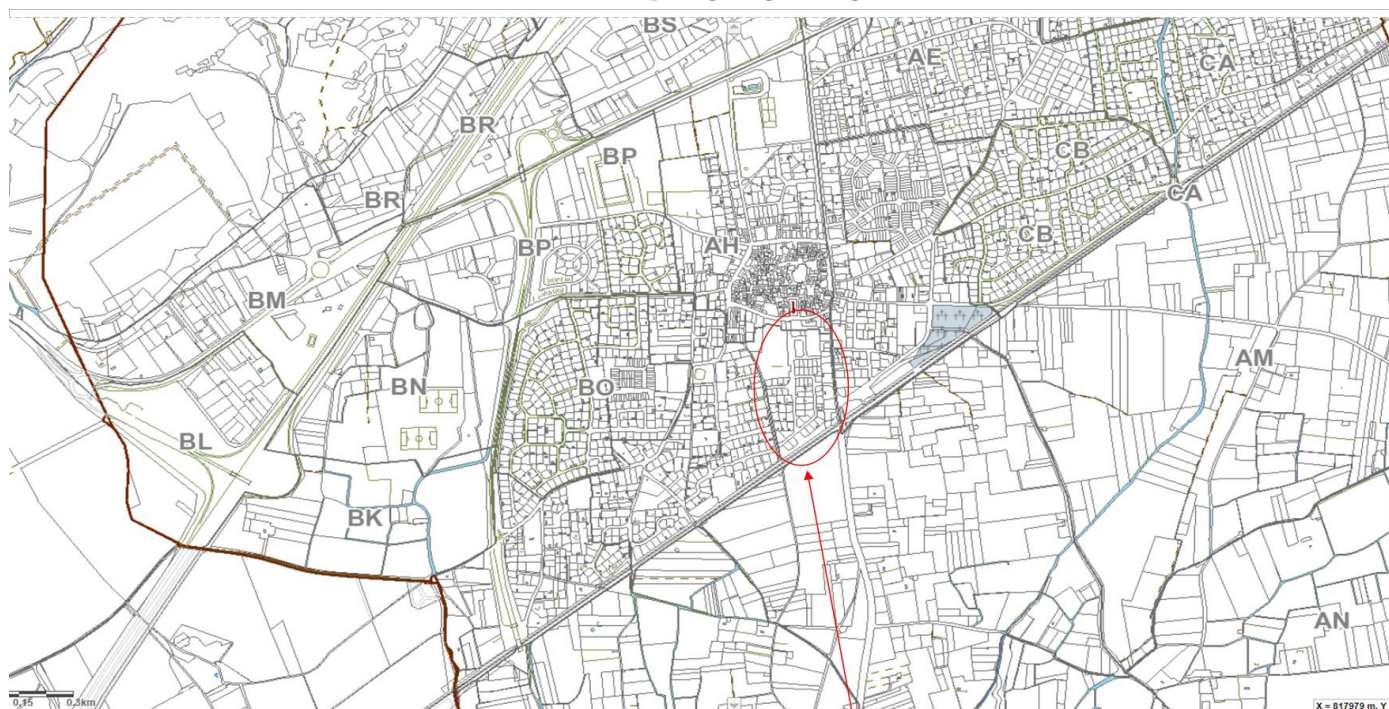
**NOMENCLATURE DES VOIES ET DEPENDANCES DES VOIES
DONT LE TRANSFERT A LA COMMUNE EST ENVISAGE**

Le transfert dans le domaine public communal porte sur :

- L'avenue du Millénaire
- La rue des Platanes
- La rue de la Pastorale
- La rue des Rachalans (bord de voirie)
- La rue des Genêts
- La rue de l'Occitanie
- La Place Alphonse Martin

**PROCEDURE DE TRANSFERT D'OFFICE DANS LE DOMAINE PUBLIC COMMUNAL
DES VOIES ET DEPENDANCES DES VOIES DU LOTISSEMENT LES JARDINS D'ANTHEMIS**
Articles L 318-3 et R 318-10 du code de l'urbanisme

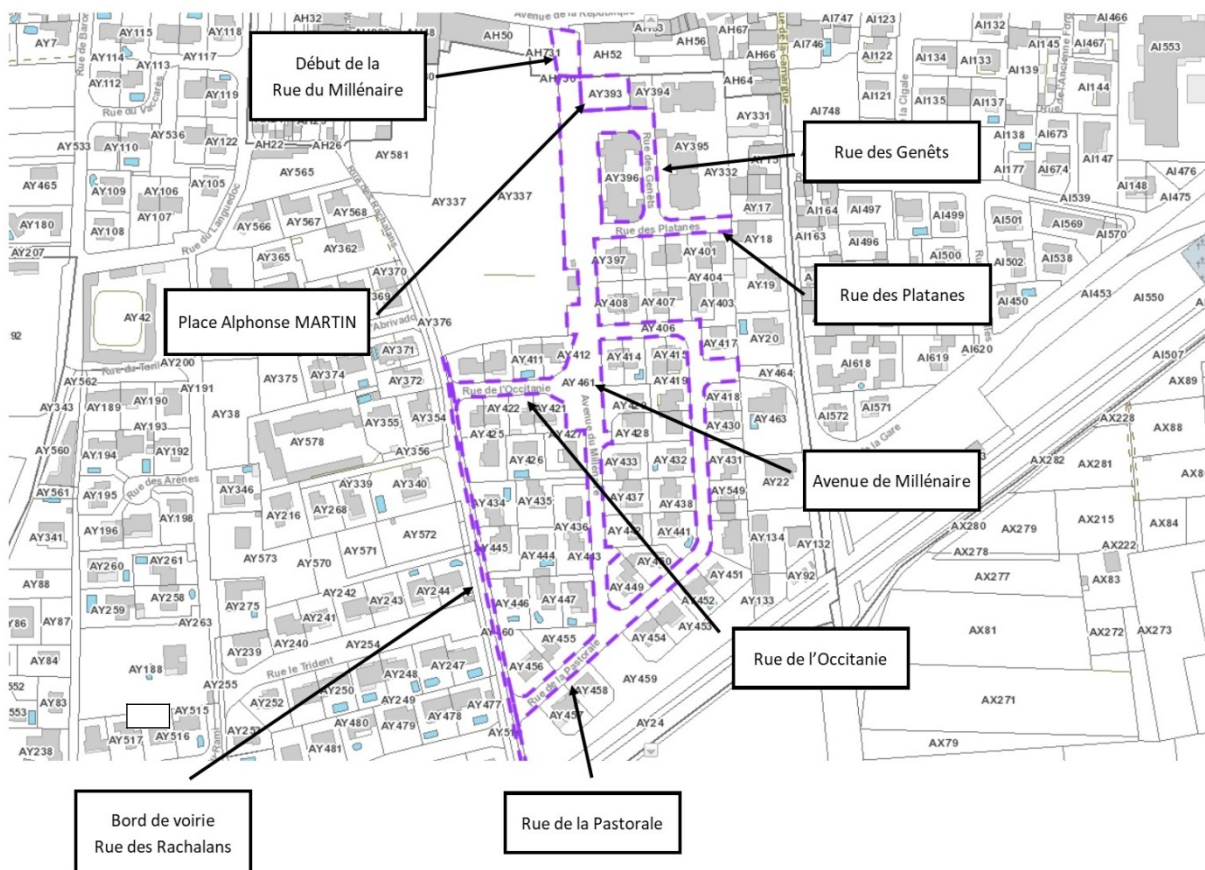
PLAN DE SITUATION



Lotissement
Les jardins d'Anthémis

PROCEDURE DE TRANSFERT D'OFFICE DANS LE DOMAINE PUBLIC COMMUNAL
DES VOIES ET DEPENDANCES DES VOIES DU LOTISSEMENT LES JARDINS D'ANTHEMIS
Articles L 318-3 et R 318-10 du code de l'urbanisme

**NOTE INDIQUANT LES CARACTERISTIQUES TECHNIQUES DE L'ETAT
D'ENTRETIEN DE CHAQUE VOIE**





Parcelle AY 461 et AH 730

L'avenue du Millénaire

Longueur de la voie : 335 mètres
Largeur de l'emprise de la voie : 19 mètres au plus large
et 8 mètres au plus étroit
Largeur de la chaussée : 5 mètres
Réseaux en sous-sol :
Réseau pluvial : oui 9 grilles
Réseau ERDF : oui
Réseau GRDF : oui
Réseau FT : oui
Réseau AEP : oui
Réseau AU : oui

Eclairage public : 12 candélabres

Etat d'entretien : bon état



La rue des Platanes

Longueur de la voie : 76 mètres
Largeur de l'emprise de la voie : 7,5 mètres
Largeur de la chaussée : 4,8 mètres
Réseaux en sous-sol :
Réseau pluvial : oui
Réseau ERDF : oui
Réseau GRDF : oui
Réseau FT : oui
Réseau AEP : oui
Réseau AU : oui

Eclairage public : 3 candélabres

Etat

d'entretien : bon état



➤ La rue des Genêts

Longueur de la voie : 93 mètres
Largeur de l'emprise de la voie : 12 mètres
Largeur de la chaussée : 6 mètres

Réseaux en sous-sol :

- Réseau pluvial : oui
- Réseau ERDF : oui
- Réseau GRDF : oui
- Réseau FT : oui
- Réseau AEP : oui
- Réseau AU : oui

Eclairage public : 2 candélabres

Etat d'entretien : bon état



➤ La rue de la Pastorale

Longueur de la voie : 753 mètres

Largeur de l'emprise de la voie : 8,8 mètres

Largeur de la chaussée : 5,4 mètres au plus large et 4,9 mètres au plus étroit

Réseaux en sous-sol :

Réseau pluvial : 18 grilles et 2 caniveaux

Réseau ERDF : oui

Réseau GRDF : oui

Réseau FT : oui

Réseau AEP : oui

Réseau AU : oui

Eclairage public : 22 candélabres

Etat

d'entretien : passable





La rue de l'Occitanie

Longueur de la voie : 63 mètres
Largeur de l'emprise de la voie : 7,5 mètres
Largeur de la chaussée : 4,8 mètres
Réseaux en sous-sol :
Réseau pluvial : oui
Réseau ERDF : oui
Réseau GRDF : oui
Réseau FT : oui
Réseau AEP : oui
Réseau AU : oui

Eclairage public : 3 candélabres

Etat d'entretien : bon état

Parcelle AY 460

➤ La rue des Rachalans (bord de voirie)

Longueur de la voie : 212 mètres
Largeur de l'emprise de la voie : 8,9 mètres
Largeur de la chaussée : 5,4 mètres



Eclairage public : 9 candélabres

Etat

d'entretien : bon état

Parcelle AY 393

- La place Alphonse Martin (en partie)

Caractéristiques :

Superficie partie de la place
à intégrer dans le domaine public
environ 19 x 26 mètres

Superficie totale 34 x 22 m

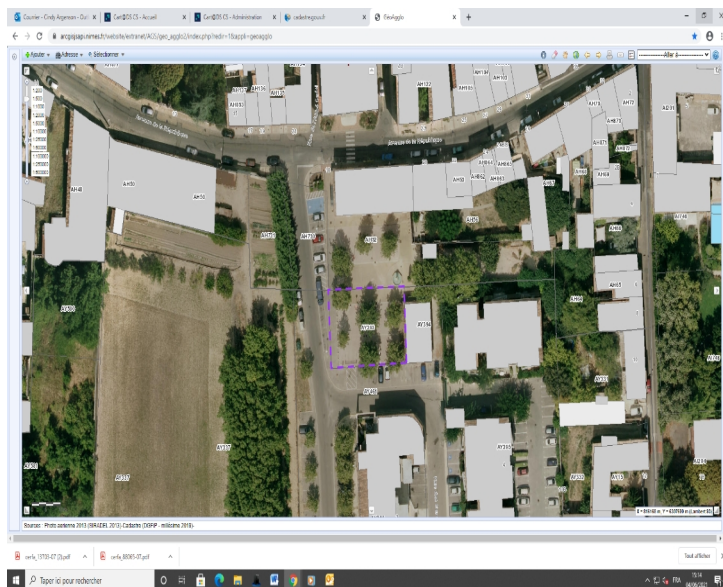
Equipements :

5 candélabres

1 Fontaine

9 arbres

6 grilles pluvial



**PROCEDURE DE TRANSFERT D'OFFICE DANS LE DOMAINE
PUBLIC COMMUNAL DES VOIES ET DEPENDANCES DES VOIES
DU LOTISSEMENT
« LES JARDINS D'ANTHEMIS »**

Articles L 318-3 et R 318-10 du code de l'urbanisme

**ETAT PARCELLAIRE
AY460 / AY 461
Association Syndicale Libre du Lotissement
« Les Jardins d'Anthémis »
AH 730/AY 393
Groupe Angelloti**

Section	N°	Surfaces	Nom/prénom	Adresse postale
AY	393	501	ANGELOTTI SUD TERRAIN ARCADES JACQUES COEUR	RTE DE BOIRARGUES 34970 LATTES
AY	460	484	ASS SYNDICALE DU LOT LES JARDINS D'ANTHEMIS CHEZ MR ET MME PRADINES	M. PRADINES 12 RUE DES 4 VENTS 30320 MARGUERITTES
AY	461	9363	ASS SYNDICALE DU LOT LES JARDINS D'ANTHEMIS CHEZ MR ET MME PRADINES	M. PRADINES 12 RUE DES 4 VENTS 30320 MARGUERITTES
AH	730	349	ANGELOTTI SUD TERRAIN ARCADES JACQUES COEUR	RTE DE BOIRARGUES 34970 LATTES